

深圳市源拓光电技术有限公司

RS636-2GF4GT-4POE

D-S-0098

制订部门	产品部	版本号	Rev	修订状态	1.1
发放编号			受控印章		
			<div style="border: 2px solid red; padding: 5px; display: inline-block;">受控文件</div>		
制 订	李政	审 核	余丁文		
制订日期	2022-4-2	审核日期	2022-4-2		
修改记录					
版本号	修改状态	修改内容		修订人/日期	
Rev	1.0	首次发布		李政/2022-4-2	
Rev	1.1	添加交换特性参数		李政/2022-12-12	

RS636-2GF4GT-4POE

导轨网管型 POE 工业以太网交换机,带 2 个千兆光口和 4 个千兆 POE 电口



- 提供 2 个千兆光口, 4 个千兆 POE 电口
- 无风扇设计,工作温度: -40 ~ 85°C
- IP40 防护等级, 抗冲击铝壳
- 支持双电源冗余备份输入, 宽压 48-57VDC
- EMC 工业 4 级电磁兼容性标准
- 中英文 WEB 网管界面
- 提供二挡拨码开关功能 (vlan 端口隔离、环网、强制 10M)
- 支持 STP/RSTP 环网保护,支持 SNMP V1/V2c 网管平台
- 支持 WT 搜索工具、支持 WTNMS 网管软件



产品简介

RS636-2GF4GT-4OE 是一款导轨式网管型工业级以太网交换机,提供 2 个千兆光口和 4 个千兆 POE 电口,采用无风扇、低功耗、工业 4 级设计,具有 IP40 防护等级。具有 -40 ~ 85°C 的工作温度,具有超强的坚固度,专为严苛应用环境的网络通讯而设计,高 EMI/EMS 防护能力,每个产

品已经通过 100% 的老化测试确保质量。如 STP/RSTP、802.1Q VLAN、QoS 功能、端口汇聚、端口镜像、风暴抑制、环路检测、MAC 地址查询等;支持端口配置、巨帧模式、端口统计、快速拨码配置、电源端口告警、远程重启、恢复出厂、文件管理升级下载等;支持 WEB、SNMP 等访问方式。网管系统界面设计友好,操作简单方便,能带给您良好的用户体验。

产品特点

- 支持 4K 范围 802.1Q VLAN;
- 支持中英文 web 网页管理配置;
- 两路电源输入, 宽压 48-57VDC;
- 提供二挡拨码开关功能 (vlan 端口隔离、环网、强制 10M);
- 光口支持千兆光模块;
- QoS (IEEE 802.1p 和 DSCP) 提高数据传送确定性;
- 端口镜像功能协助线上排错, 可对数据进行分析 and 监视
- 端口汇聚增加带宽, 增强网络连接的可靠性
- 生成树协议 STP/RSTP 环网冗余
- 端口环路检测, 减小接入环路对整网的影响
- 支持一键恢复出厂设置;

产品特性

支持标准

IEEE 802.3 10BaseT
IEEE 802.3u 100BaseT
IEEE 802.3z 1000BaseFX和1000BaseT
IEEE 802.3af/802.3at POE
IEEE 802.3x 流控
IEEE 802.1d-2004 STP协议
IEEE 802.1w RSTP协议
IEEE 802.1p Qos
IEEE 802.1q VLAN
SNMPv1/v2c
HTTP, DHCP Client

交换特性

背板带宽: 12Gbps 包转发率: 9Mpps
MAC地址表: 2K 芯片缓存大小: 12KByte

接口

光口: 1000Mbps
电口: 10/100/1000Mbps自适应, Full/Half双工模式,支持MDI/MDI-X。

LED指示灯: P1,P2, RUN,L/A,POE

电源要求

输入电压: DC48~57V(冗余)
满载功耗: 5W(不含POE)

物理特性

外壳: 铝壳, IP40防护
尺寸: 116 x 85x 37mm
重量: 430g
安装方式: 导轨式

环境限制

工作温度: -40 ~ 85°C (-40 ~ 185°F)
储存温度: -40 ~ 85°C (-40 ~ 185°F)
环境相对湿度: 5 ~ 95% (非凝结)

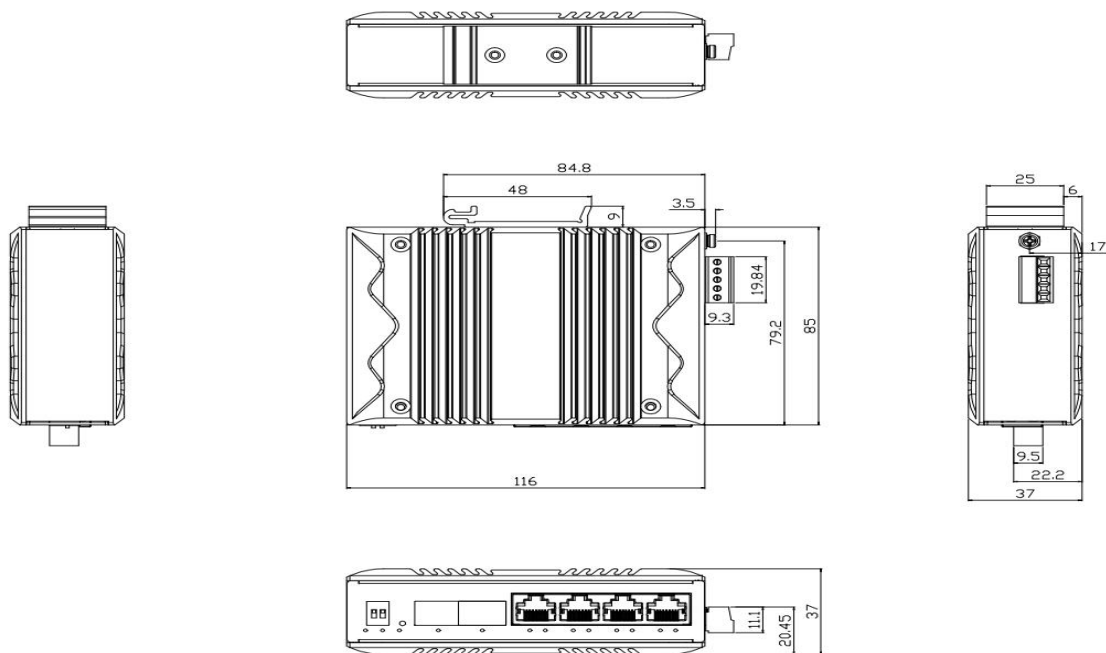
标准和认证

电磁敏感性 (EMS):
IEC61000-4-2(ESD) 4级, IEC 61000-4-4 (EFT) 4级,
IEC 61000-4-5(Surge) 4级(4kv端口防雷、4kv电源防雷)
抗振动: IEC 60068-2-6
抗冲击: IEC 60068-2-27
自由下落: IEC 60068-2-32
认证: CE、FCC、Rohs、工信部入网许可证、公安部检验报告
MTBF (平均故障间隔时间)
时间: 500000 h
质保
品质保证: 5年

光纤特性

	1000BaseFX	
	多模	单模
波长	850nm	1310 /1550nm
最大发送功率	-3 dBm	0 dBm
最小发送功率	-8 dBm	-10 dBm
接收灵敏度	-19 dBm	-22 dBm
链路预算	11 dB	12 dB
典型距离	550 m	20 km
饱和度	-3 dBm	-3 dBm

产品尺寸 (mm)



订购信息

可选型号	接口类型			
	10/100BaseT	10/100/1000BaseT	1000BaseFX	
			单模	多模
RS636-2GF4GT-4POE	-	4	2	

包装清单

- 以太网交换机
- 安装附件
- 使用说明书
- 保修卡&合格证